

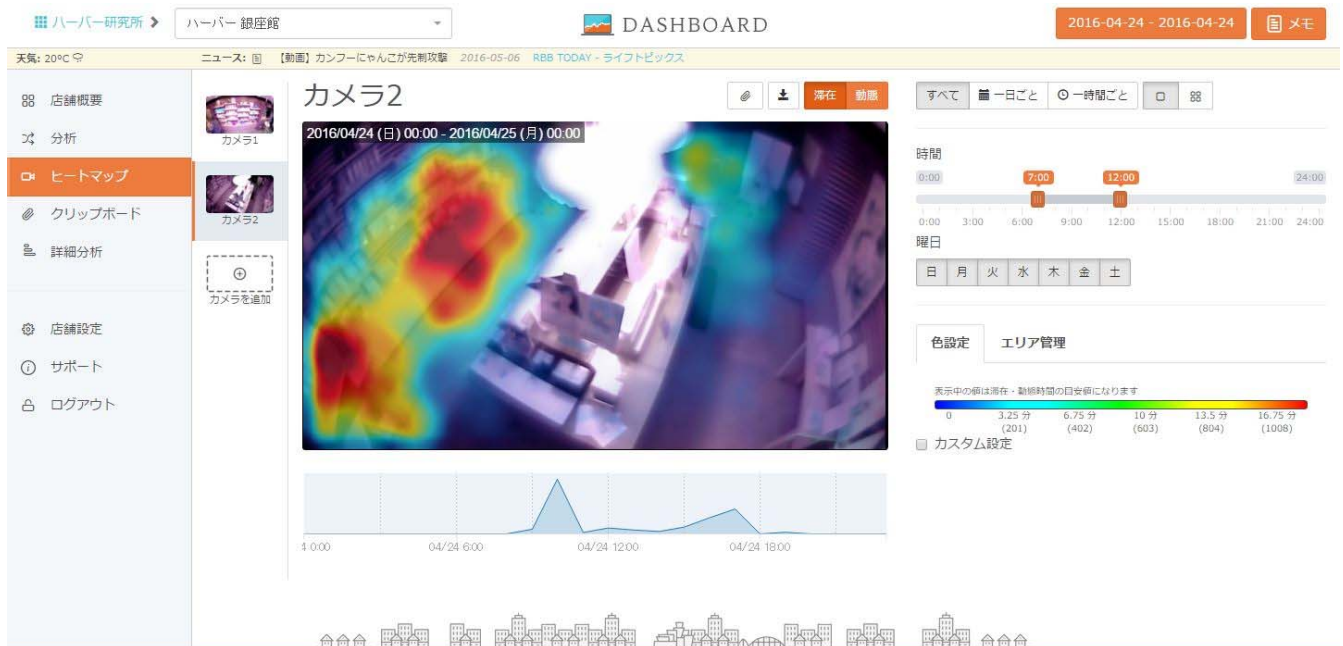
2016年6月1日

報道関係 各位

株式会社ハーバー研究所

ハーバー銀座館 人工知能を活用した店舗解析プラットフォーム 「ABEJA Platform for Retail」を導入

株式会社ハーバー研究所(所在地:東京都千代田区)は、銀座5丁目のコンセプトストア「ハーバー銀座館」にて、株式会社 ABEJA(所在地:東京都港区、代表取締役 CEO 岡田陽介)の提供するディープラーニング技術を中心とする人工知能を活用したインスタアナリティクスサービス「ABEJA Platform for Retail」を、2016年6月1日より導入。人工知能を活用し、来店から購買までを可視化することにより、レイアウトの最適化、潜在顧客の発掘、購入率の低い時間帯の接客強化、タイムセールの実施など、スタッフ運用および店舗の売上向上に活用いたします。



【ヒートマップイメージ画像】

【導入の背景】

POS データにより、来店したお客様がどんな商品を購入したかはデータ化されていましたが、購入に至るまでの経緯や、来店したが商品を購入しなかったお客様についての動向はデータ化出来ていませんでした。人工知能を活用した店舗解析プラットフォーム「ABEJA Platform for Retail」は、来店人数、年齢性別、滞在・通行量などの新しい店舗データを取得し、POSやシフト管理、在庫情報などの既存の店舗データと統合解析することによって、新たな付加価値を生み出し店舗運営の改善に貢献するプラットフォーム。来店人数、店内の人の滞在・交通量など今まで取得困難であった新しい店舗データを可視化することによって、客観的データに基づいた仮説検証を行い店舗運営の改善を行うことを目的に、同サービスの導入を決定いたしました。客観的データに基づいた仮説検証を繰り返し行うことによって、最適な店舗レイアウト変更など、顧客体験を向上させ、店舗の改善につながると期待しています。

【導入サービス「ABEJA Platform for Retail」概要】

- ・ サービス総称名：「ABEJA Platform for Retail」
- ・ 導入開始日：2016年6月1日
- ・ サービス詳細：
 - ① 滞在・動態データ可視化するヒートマップシステム「ABEJA Behavior」
 - ② 来店者数自動カウントシステム「ABEJA Counting」
 - ③ あらゆるデータの連携・解析システム「ABEJA DMP」
 - ④ データ解析結果をわかりやすいグラフ・図で可視化する管理画面「ABEJA Dashboard」

【株式会社ABEJA 会社概要】

社 名：株式会社ABEJA
代表者：代表取締役CEO 岡田陽介
所在地：東京都港区虎ノ門4-1-20 田中山ビル10階
設 立：2012年9月
URL：<http://www.abeja.asia/>

□ 導入サービスに関するお問い合わせ先

株式会社 ABEJA 担当:楠瀬 田島 Email:pr@abeja.asia

TEL:03-6452-8848