

专为海外研制的「高渗透※1 抗衰老护肤产品※2 “RM 系列”」诞生！

将「角鲨烷」和海洋美肤能量包含在神经酰胺多重纳米胶囊体中的独特新配方

「海洋倾注赋活精华」

「海洋倾注赋活柔肤水」

由株式会社海宝研究所（所在地：东京都千代田区）研制，将保湿成分「角鲨烷」包含在神经酰胺多重纳米胶囊体中的两款 RM 系列护肤产品『海洋倾注赋活精华』（高保湿弹性美容液）和『海洋倾注赋活柔肤水』（高保湿化妆水）将从 2018 年 5 月 23 日（周三）起在以亚洲为中心的海外店铺和国内 4 家指定店铺全新上市※3。



【海洋倾注赋活柔肤水】（高保湿化妆水） 120mL 3,800 日元（左/不含税） /
【海洋倾注赋活精华】（高保湿弹性美容液） 30mL 4,200 日元（右/不含税）

RM 系列护肤产品『海洋倾注赋活精华』（高保湿弹性美容液）和『海洋倾注赋活柔肤水』（高保湿化妆水）由株式会社海宝研究所专为重视自然肌肤之美的亚洲女性研制，具有优异的保湿功能和渗透性，能够有效帮助肌肤对抗衰老。

本次发售的两款新产品采用海宝研究所的独有技术，成功将保湿成分「角鲨烷」和其他抗衰老效果显著的美肤成分包含在纳米大小且结构与皮肤相类似的神经酰胺多重纳米胶囊体中，使得各种有效成分可迅速渗透至角质层深处，从而稳定地输送到肌肤的每一个角落。

其中，「海洋倾注赋活柔肤水」（高保湿化妆水）更是首款成功将包含保湿成分「角鲨烷」的神经酰胺多重纳米胶囊体纳入配方的化妆水。浓浓的美肤成分包含在纳米胶囊体当中，确保水分和油分能够渗透到肌肤的各个角落。配合使用这两款高保湿抗衰老护肤产品，可令肌肤焕发健康活力，变得充满光泽且富有弹性。

※1 可渗透至角质层 ※2 根据不同年龄进行保湿并维持肌肤弹性

※3 海外预定销售国家/地区：香港、台湾、中国、新加坡、美国。国内预定销售店铺：HABA GINZA SIX、HABA 银座馆 2 楼、京王百货店 新宿 2 楼、大丸心斋桥店 南馆（2018 年 5 月 22 日）

商品概要

□商品名称: **REVITALIZING MOISTURE SERUM**

『海洋倾注赋活精华』(高保湿弹性美容液)

□容量/价格: 30mL 4,200 日元(不含税)

□发售日期: 2018 年 5 月 23 日(周三)



□商品特点

- ① 可通过神经酰胺多重纳米胶囊体(参见后述)将保湿和美肤成分迅速输送到肌肤的每一个角落,同时长时间维持保湿效果。
- ② 质地轻盈易涂抹,可瞬间被肌肤吸收,让肌肤柔软饱满而又富有弹性。乳白色、无香料。

➤ 特别成分

1. **蛋白多糖(水溶性蛋白多糖)**

提取自北海道产鲑鱼的鼻软骨。具有优异的保水性,能赋予肌肤弹性和弹力,同时调节水分和油分的平衡,让肌肤水润保湿。

2. **海茴香干细胞(海茴香愈伤组织培养液)**

从海茴香提取的干细胞。海茴香(Sea Fennel)生息在法国布列塔尼地区,据研究它是最早完成并适应从海洋到陆地进化的一种海滨植物,具有强韧的生命力,可对抗恶劣环境造成的生存压力。

3. **超级玻尿酸(乙酰基透明质酸钠)**

与相同浓度的玻尿酸相比,表皮保水力更强,更容易被肌肤吸收,可令肌肤变得水润饱满。

□商品名称: **REVITALIZING MOISTURE LOTION**

『海洋倾注赋活柔肤水』(高保湿化妆水)

□容量/价格: 120mL 3,800 日元(不含税)

□发售日期: 2018 年 5 月 23 日(周三)



□商品特点

- ① 首款由 HABA 研制、将包含保湿成分「角鲨烷」的神经酰胺多重纳米胶囊体纳入配方的化妆水,可通过神经酰胺多重纳米胶囊体(参见后述)将保湿和美肤成分迅速输送到肌肤的每一个角落。
- ② 质地粘稠质感丰润,能令肌肤深层滋润而富有弹性,如丝般光滑透亮。无色、无香料。

➤ 特别成分

1. **罗白海洋深层水(海水)**

分布在深度 200 米以下深海的海洋深层水,所含矿物质的比例均衡,成分结构与人类体液非常接近,很容易被皮肤吸收。能够呵护肌肤并保持水润。

2. **银耳多糖**

银耳是一种具有美容功效的高级食用菌类,据说世界三大美女之一的杨贵妃就是用它来维持自己的美貌。其保水性比玻尿酸更强,能让肌肤变得水润弹嫩。

3. **HYALOVEIL®(羟丙基三甲基氯化铵透明质酸)**

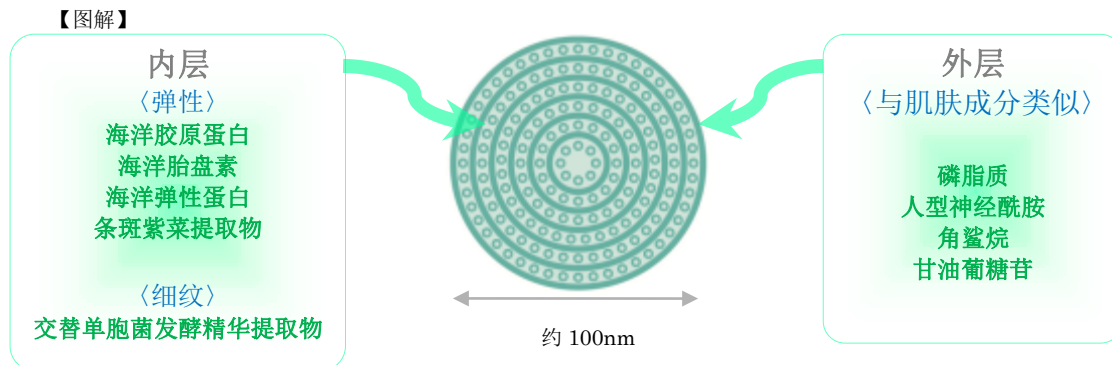
吸附型玻尿酸形成的“保湿面纱”,不易被冲洗掉,可将肌肤包裹起来,令肌肤持续水润嫩滑。

□商品的共同特点和成分 **~HABA 之所以与众不同的秘密所在! ~**

《独特成分:「高保湿」和「抗衰老※2」成分》

包含「角鲨烷」的神经酰胺多重纳米胶囊体可将美肤成分迅速输送到角质层的每一个角落并长效保持滋润。

※2 根据不同年龄进行保湿并维持肌肤弹性

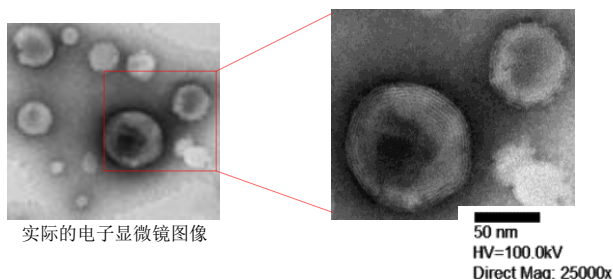


神经酰胺多重纳米胶囊体的外层与细胞膜结构相似, 含有容易渗透进皮肤的「角鲨烷」等 4 种成分, 内层还包含 5 种抗衰老成分, 其大小约为 **100 纳米** (1/10,000mm), 仅相当于毛孔的 **1200 万分之 1***, 可迅速渗透至角质层深处。

它能让肌肤持久水润嫩滑且富有弹性, 可锁住高浓度的美肤成分, 将水分和油分同时输送到角质层的每一个角落。

*以 40 岁女性的脸颊毛孔为 0.1mm² 进行换算

参考:《科学护肤》



□共同的主要抗衰老成分

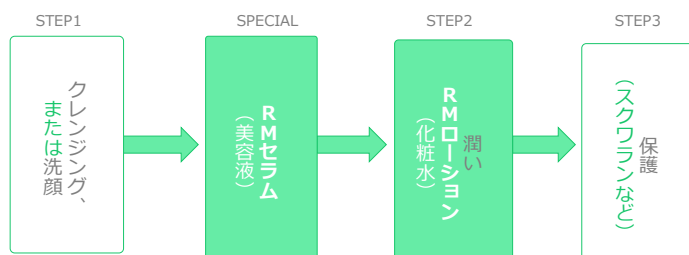
两款产品均含有大量源自海洋的美肤成分, 为干燥和粗糙的肌肤送上丰富滋润的养分, 让肌肤变得柔软、光滑。

角鲨烷	肌肤滋润成分。可保护肌肤。
甘油葡萄糖苷	赋予肌肤滋润和弹性, 让肌肤变得莹亮而富有光泽。
海洋胶原蛋白 (水解胶原蛋白)	采用萃取自鱼类的海洋性胶原蛋白。胶原蛋白的作用如同床垫中的弹簧一般, 可帮助肌肤持久保持弹性和弹力。
海洋弹性蛋白 (水解弹性蛋白)	补充随年龄增长而不断减少的弹性蛋白, 维持肌肤弹力。
Marine Placenta (胎盘素)	提取自北海道产鲑鱼的胎盘素。Marine Placenta®※4 中含有氨基酸、胶原蛋白、软骨素、玻尿酸、核酸、弹性蛋白等成分, 可令肌肤滋润光泽而富有弹性。 ※4 Marine Placenta®是 Nippon Barrier Free Co., Ltd.的注册商标。
交替单胞菌发酵精华提取物	提取自法国布列塔尼地区保护海域中培养的海洋浮游生物。可赋予肌肤饱满弹性。



- ◆ 无添加配方, 不含对羟基苯甲酸酯类防腐剂、石油系表面活性剂、矿物油、焦油系色素、合成香料等化学成分。
- ◆ 不使用酒精(乙醇)。

□使用方法



洗面或卸妆后，在使用化妆水前，先使用『海洋倾注赋活精华』(高保湿弹性美容液)，取按压2~3次的量到掌心并均匀涂抹于整个脸部。

然后使用『海洋倾注赋活柔肤水』(高保湿化妆水)，取按压2~3次的量到掌心并均匀涂抹于整个脸部。配合 HABA 产品系列使用可获得更好的保湿效果。



SQUA CLEANSING
SQUA FACIAL FOAM



SQUALANE

HABA
商品

